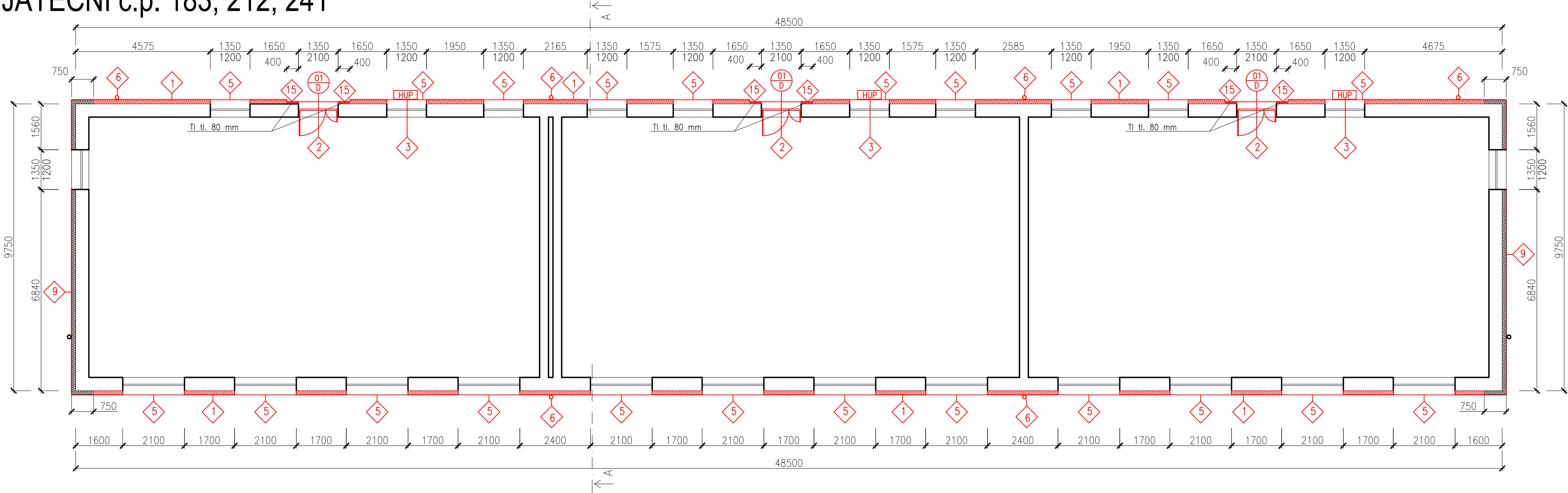


# NOVÝ STAV - PŮDORYS 1.NP

## JATEČNÍ č.p. 183, 212, 241



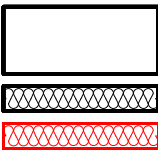
### LEGENDA PRACÍ

1 LEGENDA PRACÍ viz VÝKRES Č. 320

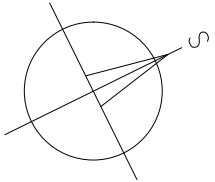
### POZNÁMKY

- PŘED ZATEPLENÍM STĚN BUDOU DEMONTOVÁNY VŠECHNY CEDULE, HROMOSVODY, DEŠŤOVÉ SVODY, UKOTVENÍ SATELITNÍCH PŘÍJÍMAČŮ. CEDULE, HROMOSVOD, DEŠŤOVÉ SVODY BUDOU NAHRAZENY (SVODY 80% NOVÉ, 20% STÁVAJÍCÍ DLE STAVU)
- STÁVAJÍCÍ PLECHOVÉ SKŘÍNĚ HUP BUDOU ODSTRANĚNY A NAHRAZENY PLASTOVÝMI, PO ZATEPLENÍ SOKLU BUDOU UKOTVENY K FASÁDĚ.
- BUDE PROVEDENA VÝMĚNA VSTUPNÍCH DVEŘÍ, HLINÍKOVÉ PROFILY.
- PŮVODNÍ DŘEVĚNÁ OKNA BYLA JIŽ VYMĚNĚNA ZA PLASTOVÁ (k = 1,1)
- OKNA KUCHYNĚ KAŽDÉHO BYTU BUDOU OPATŘENA PLASTOVÝM SUŠÁKEM NA OKNA BEZ NUTNOSTI VRTÁNÍ (DLE TECHNOLOGICKÉHO POSTUPU VÝROBCE)

### LEGENDA HMOT



- STÁVAJÍCÍ KONSTRUKCE
- STÁVAJÍCÍ IZOLACE EPS 70F
- NOVÁ IZOLACE EPS 70F
- ZATEPLENÍ PLOCHY BUDE PROVEDENO CERTIFIKOVANÝM SYSTÉMEM S EPS 70 F TL. 150 mm, TI DESKY BUDU UPEVNĚNY LEPENÝM SYSTÉMEM S DOPLŇKOVÝMI HMOŽDINKAMI, min. 8 ks/m<sup>2</sup>,
  - V MÍSTĚ NAD SOKLEM BUDE V PRUHU 900 mm ZATEPLENO MINERÁLNÍ VLNOU
  - ZATEPLENÍ OSTĚNÍ A NADPRAŽÍ OKENNÍCH OTVORŮ BUDE PROVEDENO CERTIFIKOVANÝM SYSTÉMEM S EPS 70 F TL. 20 mm, TI DESKY BUDU UPEVNĚNY LEPENÝM SYSTÉMEM,
  - OSTĚNÍ DVEŘÍ NEBUDE ZATEPLENO, JEN OPATŘENO TMELEM A OMÍTKOU
  - ZATEPLENÍ SOKLU BUDE PROVEDENO CERTIFIKOVANÝM SYSTÉMEM XPS TL. 40 mm, TI DESKY BUDU UPEVNĚNY LEPENÝM SYSTÉMEM S DOPLŇKOVÝMI HMOŽDINKAMI, min. 4 ks/m<sup>2</sup>, TI SYSTÉM BUDE ZA STAŽEN POD TERÉN min. 0,3 m,
  - KOLEM VCHODU V ŠÍŘCE 400 mm A NAD VCHODY 400 mm NAD POSLEDNÍ OKNO BUDE TI EPS 70F TL. 80 mm S OBKLADEM DLE BAREVNÉHO ŘEŠENÍ
  - FINÁLNÍ ÚPRAVA POVRCHU BUDE FASÁDNÍ OMÍTKA S PENETRAČNÍM NÁTĚREM



VYPRACOVAL ING. PETR LEHNER		ZODP. PROJEKTANT ING. TOMÁŠ PACOLA			
OBJEDNATEL MĚSTO BOHUMÍN, MASARYKOVA 158, NOVÝ BOHUMÍN, 73581 BOHUMÍN					
MÍSTO STAVBY KAT. ÚZ.: NOVÝ BOHUMÍN, PARC.Č.: 767/1,2; 766/1,2,3,7					
AKCE <b>ZATEPLENÍ DOMŮ A OPRAVA STŘECH NA ul. JATEČNÍ v BOHUMÍNĚ I. č.p. 183, 212, 241</b>				FORMÁT 3xA4	
				DATUM	
				ÚČEL DSP	
OBSAH VÝKRESU <b>NOVÝ STAV – PŮDORYS 1.NP JATEČNÍ č.p. 183, 212, 241</b>		MĚŘÍTKO <b>1:100</b>		Č. VÝKRESU <b>D.307</b>	